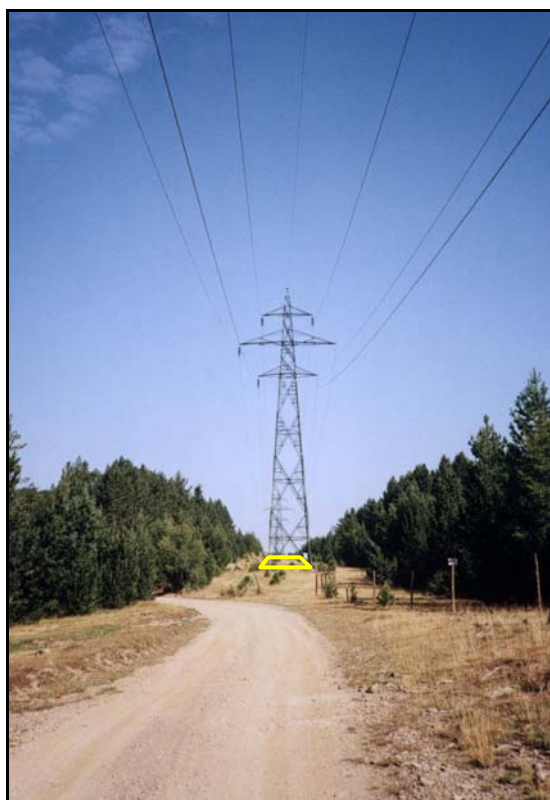


FENÓMENO N2	Torre de tendido		0086
DEFINICIÓN	Estructura o armazón de cierta altura que sustenta cables de tendido eléctrico, telefónico u otros suministros.		
GEOMETRÍA	punto, línea, polígono		
ATRIBUTOS			
		Todos los atributos del fenómeno padre, <b>Torre</b> .	
TIPO_0086	Tipo de tendido sustentado por la torre según su función.		
• eléctrico	ELE	El tendido es utilizado para el transporte de energía eléctrica.	
• comunicaciones	COM	El tendido es utilizado para el establecimiento de comunicaciones.	
• otro	OTR	El tendido no puede clasificarse como ninguno de los valores anteriores.	
• sin clasificar	SCL	Tendido no clasificado según el atributo TIPO_0086.	
FENÓMENO PADRE			
•0082: Torre (punto, línea, polígono)			
CLASIFICACIÓN Y MÉTODO DE OBTENCIÓN			
Las entidades de este fenómeno se capturan según el procedimiento indicado para el fenómeno padre del que derivan.			
El atributo TIPO_0086 discrimina las torres de tendido según el propósito del tendido que sustentan.			
En este sentido, se distingue como “/eléctrico” a aquellas torres que sustentan tendidos destinados al transporte de energía eléctrica de un lugar a otro.			
En caso de que el tendido sustentado se utilice para establecer algún tipo de comunicación, se clasifica como “/comunicaciones”, como por ejemplo en el caso de cables telefónicos o de telegrafía.			
Si el tendido sustentado se utiliza para otras funciones distintas de las anteriores, se clasifica como “/otro”.			
Cuando no se realiza la clasificación según este atributo, se adopta el valor “/sin clasificar”.			
SELECCIÓN			
No existe un filtro de selección definido.			
NOTAS			
CONTROLES DE CALIDAD			
No se aplican controles de calidad adicionales.			

## GRÁFICOS



Ejemplo de *Torre de tendido*.

## REPRESENTACIÓN Y ROTULACIÓN